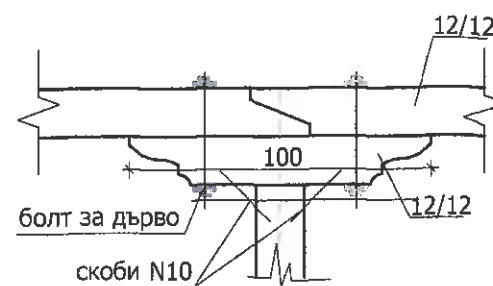
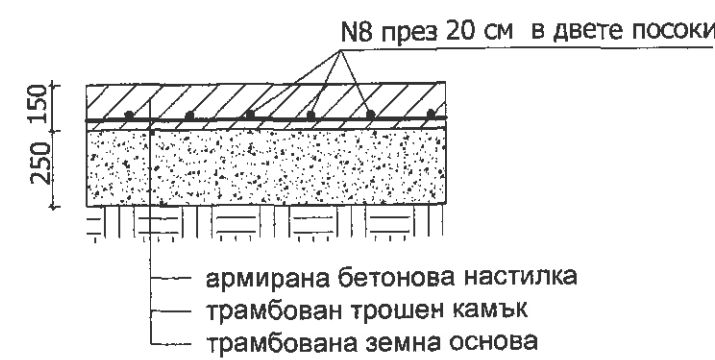


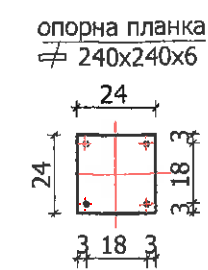
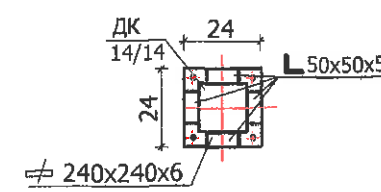
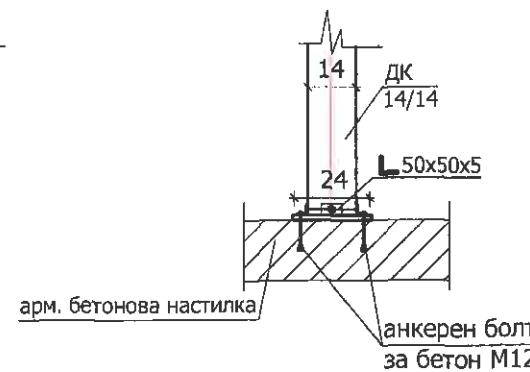
**ДЕТАЙЛ НА МОНТАЖ
НА ДЪРВЕНА КОЛОНА**



АРМИРАНА БЕТОНОВА НАСТИЛКА М 1:10

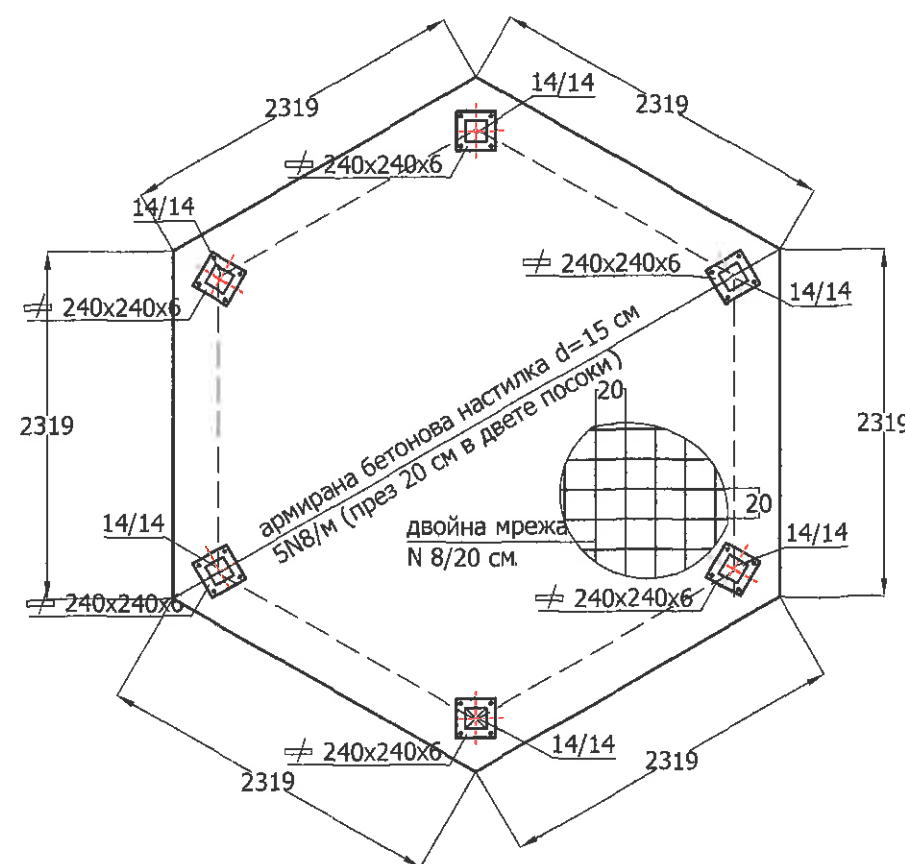


МОНТАЖ НА ДЪРВЕНА КОЛОНА КЪМ АРМИРАНА БЕТОНОВА НАСТИЛКА

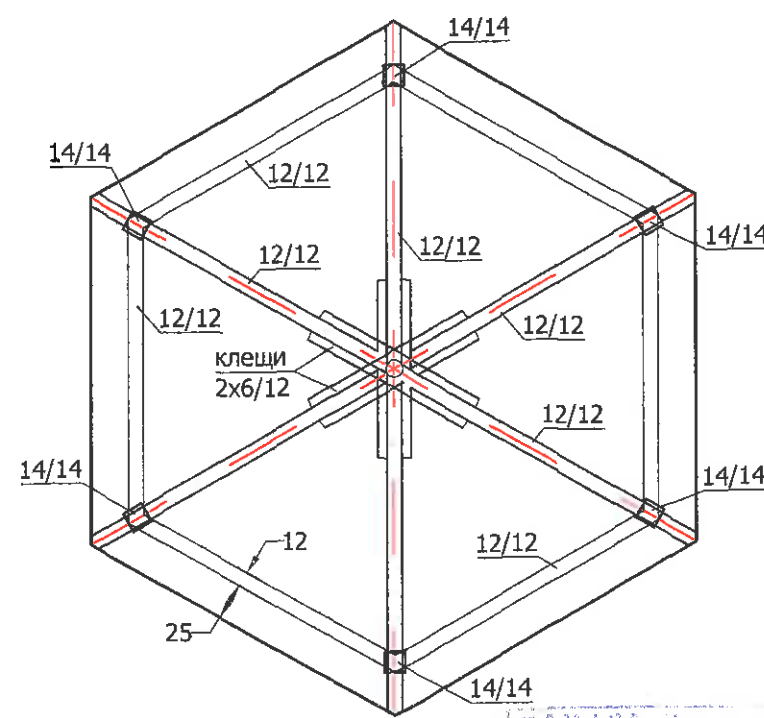


- Забележки:**
1. При ремонта на бесетката да се ползва бичен иглолистен материал с относителна влажност до 18%.
 2. Дървеният материал да се импрегнира срещу влага и микроорганизми.
 3. За закрепване на дървените елементи да се използват метални скоби $\phi 10$ мм.
 4. При изпълнението да се спазва Наредба N2 за минималните изисквания за здравословни и безопасни условия на труд при извършване на СМР.

ПЛАН ОСНОВИ БЕСЕТКА



ДЪРВЕНА ПОКРИВНА КОНСТРУКЦИЯ



САМАРКА НА ИНЖЕНЕРИТЕ В ИНВЕСТИЦИОННОТО ПРОЕКТИРАНЕ

ИЗПЪЛНЕНА ПРОЕКТАНТСКА ПРАВОСПОСОБНОСТ

Регистрационен № 03275

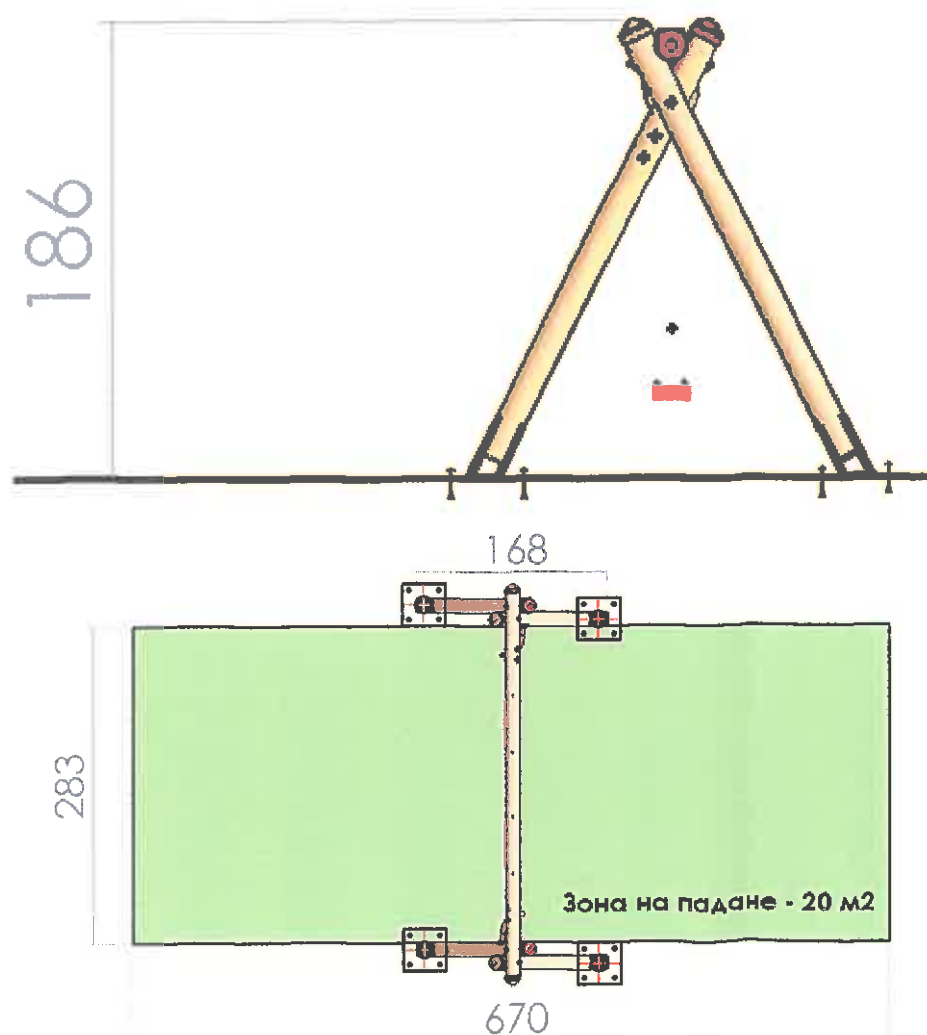
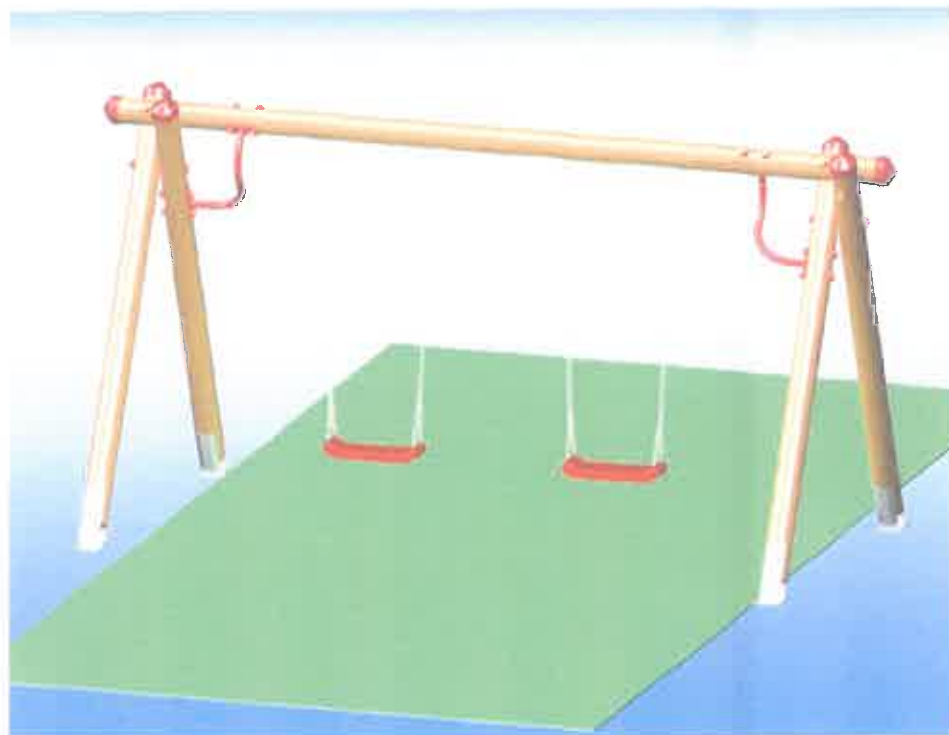
инж. ХЕНРИЕТА АТАНАСОВА ПАРИЧЕВА

Подпис: *[Signature]*

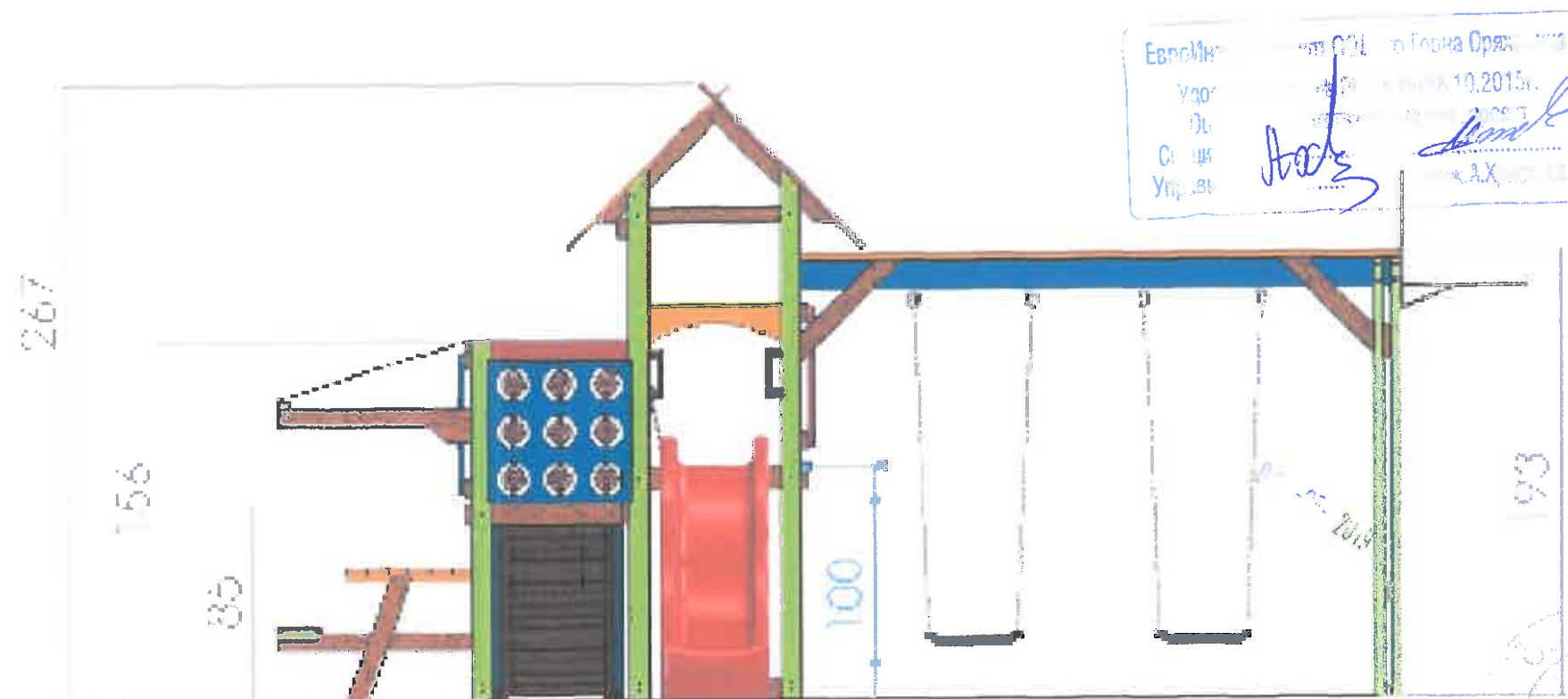
Проектант:

"Възстановяване на зона за обществен отдиш в с. Козаревец"			
УПИ I за читалище, кв. 64 и площад "М. Димитрова" село Козаревец, община Лясковец			
Възложител: Община Лясковец			
чертеж	ШЕСТОЪГЪЛНА ДЪРВЕНА БЕСЕДКА		
част: СК	фаза: ТП	М 1:50	2019 г. чертеж 3
Съгласували:	Архитектура, ПБ	арх. Димова	
	Паркоустройство	л. арх. Лазарова	
	Електро	инж. Даракчиев	
	ВП	инж. Василева	

ДВОЙНА ЛЮЛКА СЪС СЕДАЛКИ

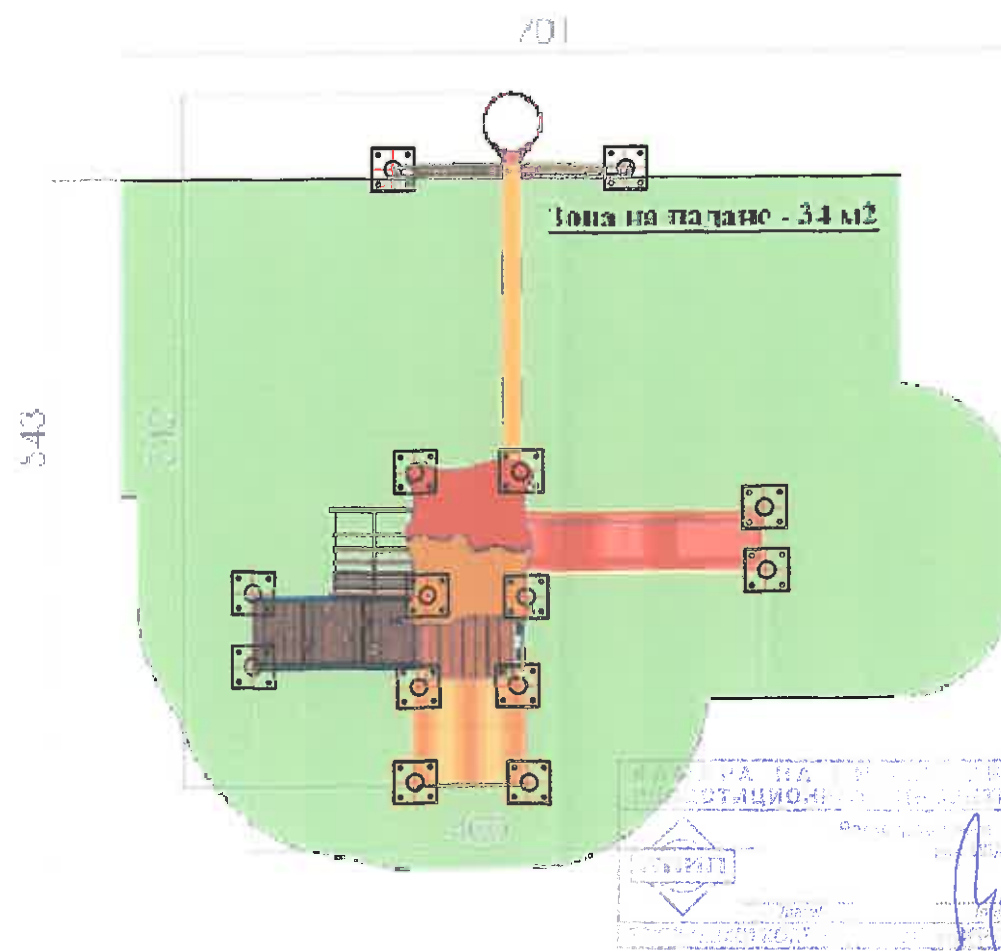


КОМБИНИРАНО ДЕТСКО СЪОРЪЖЕНИЕ



ЗАБЕЛЕЖКИ:

1. Материали: Бетон клас C20 (B25), стомана AI (St 320), AIII (St 420).
2. При изпълнение на всички видове СМР да се спазват изискванията на Наредба № 2 за минимални условия за безопасност и охрана на труда.



	КАТАСТРОФА НА ПРОЕКТА
	ПЪЛНА ПРОЕКТАНТСКА ПРАВОСПОСОБНОСТ
Секция:	Регистрационен № 03275
КСС	инж. ХЕНРИЕТА АТАНАСОВА ПАРИЧЕВА
Част от проекта:	Подпис
по устройство на	ВАН КС ВАРИДИ ОУДОСТОБЕРЕН ЗА ПП ЗА ТЕКУЩАТА ГОДИНА

Проектант:

"Възстановяване на зона за обществен отдиш в с. Козаревец"

УПИ I за читалище, кв. 64 и площад „М. Димитрова“, село Козаревец, община Лясковец

Възложител: Община Лясковец

чертеж МОНТАЖ ДЕТСКИ СЪОРЪЖЕНИЯ 1

част: СК фаза: ТП М 1:50 2019 г. чертеж 4

Съгласували:	Архитектура, ПБ	арх. Димова
	Паркоустройство	л.арх. Лазарова
	Електро	инж. Даракчиев
	ВП	инж. Василева